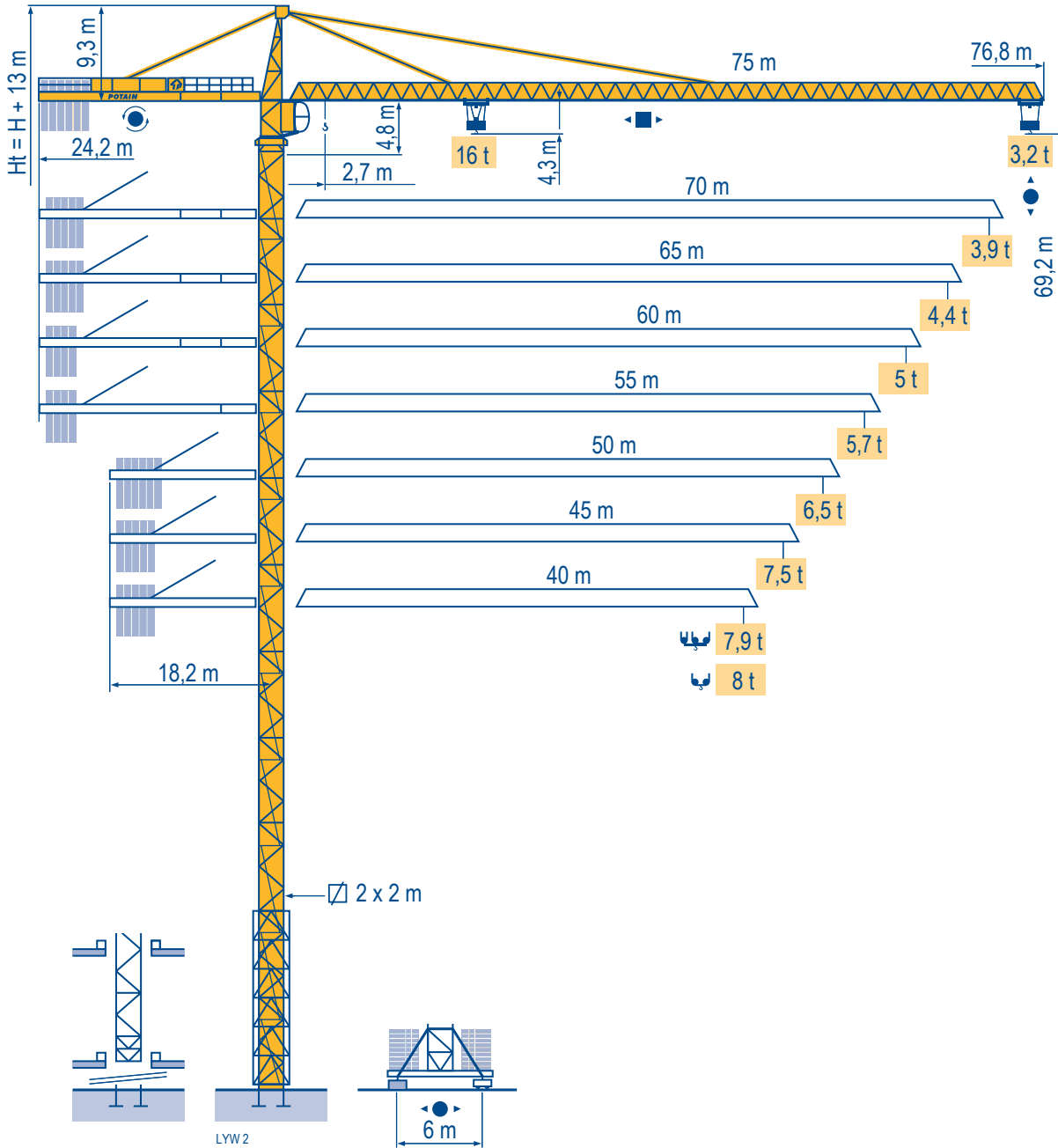
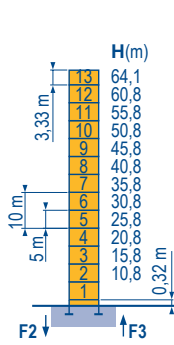


MD 365 B L16

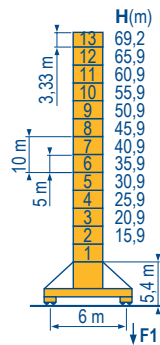


Mat / Réactions \square 2 m
 Maste /
 Eckdrücke \triangle 40 m \Rightarrow 75 m
 Masts /
 Reactions
 Mástil /
 Reacciones
 Torre / Reazioni
 Tramo /
 Reações

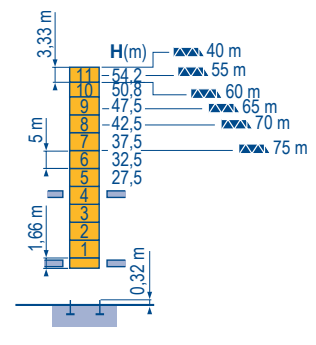
LYW2



| P 62 A | |
|--------|---------|
| F2 | ● 201 t |
| | ■ 200 t |
| F3 | ● 140 t |
| | ■ 140 t |
| | ▲ 99 t |



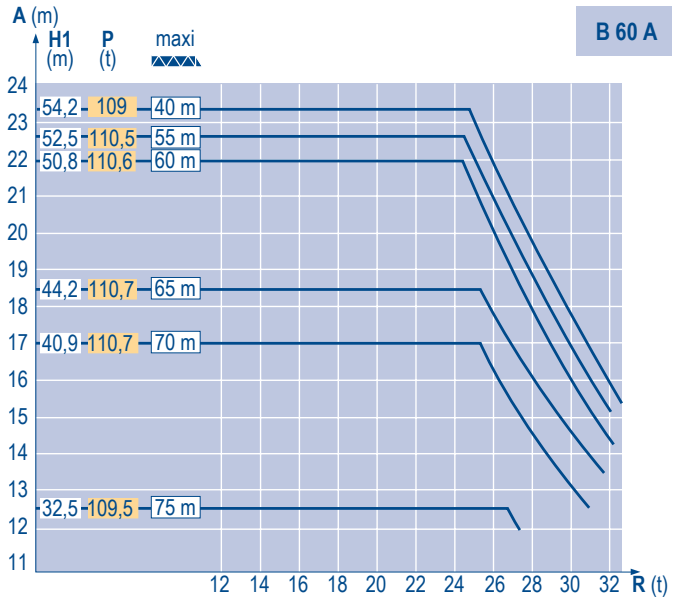
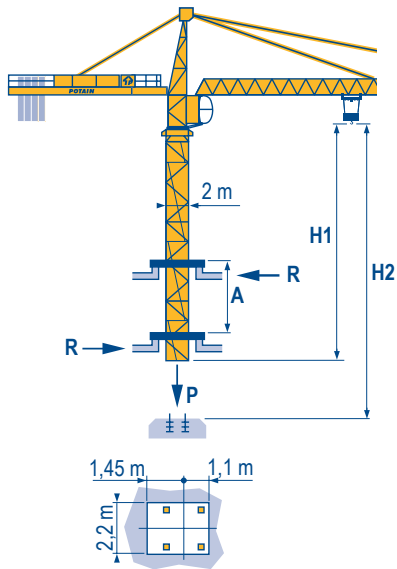
| V 60 A | |
|--------|---------|
| F1 | ● 126 t |
| | ■ 128 t |
| | ▲ 111 t |



| B 60 A | |
|--------|---------|
| | ▲ 111 t |

Télescopage sur dalles
 Kletterkrane im Gebäude
 Climbing crane
 Telescopage gruas trepadoras
 Gru in cavedio
 Telescopagem sobre lages

LYW1

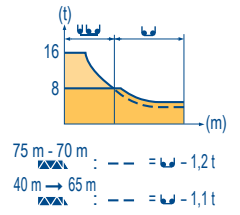


TOPKIT
 MD 365 B L16

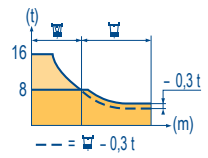
POTAIN

| F | D | GB | E | I | P |
|--|---|---|---|--|--|
| ● Réactions en service ■ Réactions hors service | ● Reaktionskräfte in Betrieb ■ Reaktionskräfte außer Betrieb | ● Reactions in service ■ Reactions out of service | ● Reacciones en servicio ■ Reacciones fuera de servicio | ● Reazioni in servizio ■ Reazioni fuori servizio | ● Reações em serviço ■ Reações fora de serviço |
| A vide sans lest (ni train de transport) avec flèche et hauteur maximum. | Ohne Last, Ballast (und Transportachse), mit Maximalausleger und Maximalhöhe. | Without load, ballast (or transport axes), with maximum jib and maximum height. | Sin carga, sin lastre, (ni tren de transporte), flecha y altura máxima. | A vuoto, senza zavorra (ne assali di trasporto) con braccio massimo e altezza massima. | Sem carga (nem trem de transporte)- sem lastro com lança e altura máximas. |

| | | | | | | | | | | | | | | | | | | | | | | | | | | | |
|---|-------|-------|------|------|------|------|------|-----|------|------|------|-----|-----|-----|-----|-----|-----|-----|-----|-----|-----|-----|-----|-----|-----|-----|---|
| Courbes de charges Lastkurven Load diagrams Curvas de cargas Curve di carico Curva de cargas | 75 m | 3,1 → | 19,2 | 20 | 22 | 25 | 27 | 30 | 32 | 33,1 | 37,2 | 40 | 42 | 45 | 47 | 50 | 52 | 55 | 57 | 60 | 62 | 65 | 67 | 70 | 72 | 75 | m |
| | | ▲▲▲ | 16 | 15,3 | 13,6 | 11,6 | 10,5 | 9,1 | 8,4 | 8 | 8 | 7,3 | 6,9 | 6,3 | 6 | 5,6 | 5,3 | 4,9 | 4,7 | 4,4 | 4,2 | 3,9 | 3,8 | 3,5 | 3,4 | 3,2 | t |
| LW2 | 70 m | 3,1 → | 20,5 | 22 | 25 | 27 | 30 | 32 | 35,4 | 39,7 | 40 | 42 | 45 | 47 | 50 | 52 | 55 | 57 | 60 | 62 | 65 | 67 | 70 | m | | | |
| | | ▲▲▲ | 16 | 14,7 | 12,6 | 11,4 | 10 | 9,2 | 8 | 8 | 7,9 | 7,5 | 6,9 | 6,5 | 6 | 5,8 | 5,4 | 5,1 | 4,8 | 4,6 | 4,3 | 4,1 | 3,9 | t | | | |
| 75 m | 3,1 → | 20,7 | 22 | 25 | 27 | 30 | 32 | 35 | 37,4 | 41,6 | 42 | 45 | 47 | 50 | 52 | 55 | 57 | 60 | 62 | 65 | m | | | | | | |
| | | ▲▲▲ | 16 | 14,9 | 12,7 | 11,6 | 10,1 | 9,3 | 8 | 8 | 7,6 | 7 | 6,6 | 6,1 | 5,8 | 5,4 | 5,2 | 4,9 | 4,7 | 4,4 | t | | | | | | |
| 60 m | 3,1 → | 21,1 | 22 | 25 | 27 | 30 | 32 | 35 | 36,7 | 40,9 | 42 | 45 | 47 | 50 | 52 | 55 | 57 | 60 | m | | | | | | | | |
| | | ▲▲▲ | 16 | 15,2 | 13 | 11,8 | 10,4 | 9,6 | 8,5 | 8 | 8 | 7,7 | 7,1 | 6,8 | 6,3 | 6 | 5,6 | 5,3 | 5 | t | | | | | | | |
| 55 m | 3,1 → | 21,4 | 22 | 25 | 27 | 30 | 32 | 35 | 37,4 | 41,6 | 42 | 45 | 47 | 50 | 52 | 55 | m | | | | | | | | | | |
| | | ▲▲▲ | 16 | 15,5 | 13,3 | 12,1 | 10,6 | 9,8 | 8,7 | 8 | 8 | 7,9 | 7,3 | 6,9 | 6,4 | 6,1 | 5,7 | t | | | | | | | | | |
| 50 m | 3,1 → | 21,7 | 22 | 25 | 27 | 30 | 32 | 35 | 37,8 | 42 | 45 | 47 | 50 | m | | | | | | | | | | | | | |
| | | ▲▲▲ | 16 | 15,7 | 13,5 | 12,3 | 10,8 | 9,9 | 8,8 | 8 | 8 | 7,4 | 7 | 6,5 | t | | | | | | | | | | | | |
| 45 m | 3,1 → | 22 | 25 | 27 | 30 | 32 | 35 | 37 | 38,3 | 42,6 | 45 | m | | | | | | | | | | | | | | | |
| | | ▲▲▲ | 16 | 13,7 | 12,5 | 10,9 | 10,1 | 9 | 8,4 | 8 | 8 | 7,5 | t | | | | | | | | | | | | | | |
| 40 m | 3,1 → | 22,7 | 25 | 27 | 30 | 32 | 35 | 37 | 40 | m | | | | | | | | | | | | | | | | | |
| | | ▲▲▲ | 16 | 14,3 | 13 | 11,4 | 10,5 | 9,4 | 8,7 | 7,9 | t | | | | | | | | | | | | | | | | |
| 40 m | 3,1 → | 40 | m | | | | | | | | | | | | | | | | | | | | | | | | |
| | | ▲▲▲ | 8 | t | | | | | | | | | | | | | | | | | | | | | | | |

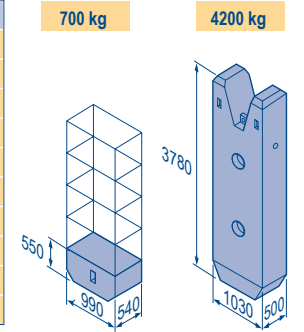


| | | | | | | | | | | | | | | | | | | | | | | | | | | |
|------|-------|------|----|------|------|------|------|------|------|------|------|-----|-----|-----|-----|-----|-----|-----|-----|-----|-----|-----|-----|-----|----|-----|
| 75 m | 2,7 → | 19,9 | 22 | 25 | 27 | 30 | 32 | 35 | 35,9 | 37 | 40 | 42 | 45 | 47 | 50 | 52 | 55 | 57 | 60 | 62 | 65 | 67 | 70 | 72 | 75 | m |
| | | ▲▲▲ | 16 | 14,2 | 12,2 | 11,1 | 9,7 | 9 | 8 | 8 | 7,7 | 7 | 6,5 | 6 | 5,6 | 5,2 | 4,9 | 4,5 | 4,3 | 4 | 3,8 | 3,5 | 3,4 | 3,1 | 3 | 2,8 |
| 70 m | 2,7 → | 21 | 22 | 25 | 27 | 30 | 32 | 35 | 37,1 | 38,2 | 40 | 42 | 45 | 47 | 50 | 52 | 55 | 57 | 60 | 62 | 65 | 67 | 70 | m | | |
| | | ▲▲▲ | 16 | 15,2 | 13 | 11,9 | 10,4 | 9,6 | 8,6 | 8 | 8 | 7,5 | 7,1 | 6,5 | 6,1 | 5,6 | 5,4 | 5 | 4,7 | 4,4 | 4,2 | 3,9 | 3,7 | 3,5 | t | |
| 65 m | 2,7 → | 21,1 | 22 | 25 | 27 | 30 | 32 | 35 | 37,4 | 38,5 | 40 | 42 | 45 | 47 | 50 | 52 | 55 | 57 | 60 | 62 | 65 | m | | | | |
| | | ▲▲▲ | 16 | 15,2 | 13,1 | 12 | 10,5 | 9,7 | 8,7 | 8 | 8 | 7,6 | 7,2 | 6,6 | 6,2 | 5,7 | 5,4 | 5 | 4,8 | 4,5 | 4,3 | 4 | t | | | |
| 60 m | 2,7 → | 21,6 | 22 | 25 | 27 | 30 | 32 | 35 | 37 | 38,5 | 39,6 | 42 | 45 | 47 | 50 | 52 | 55 | 57 | 60 | m | | | | | | |
| | | ▲▲▲ | 16 | 15,7 | 13,5 | 12,3 | 10,9 | 10,1 | 9 | 8,4 | 8 | 8 | 7,4 | 6,8 | 6,5 | 6 | 5,7 | 5,3 | 5 | 4,7 | t | | | | | |
| 55 m | 2,7 → | 22 | 25 | 27 | 30 | 32 | 35 | 37 | 39,2 | 40,3 | 42 | 45 | 47 | 50 | 52 | 55 | m | | | | | | | | | |
| | | ▲▲▲ | 16 | 13,7 | 12,6 | 11,1 | 10,3 | 9,2 | 8,6 | 8 | 8 | 7,6 | 7 | 6,6 | 6,1 | 5,8 | 5,4 | t | | | | | | | | |
| 50 m | 2,7 → | 22,2 | 25 | 27 | 30 | 32 | 35 | 37 | 39,6 | 40,8 | 42 | 45 | 47 | 50 | m | | | | | | | | | | | |
| | | ▲▲▲ | 16 | 14 | 12,7 | 11,2 | 10,4 | 9,3 | 8,7 | 8 | 8 | 7,7 | 7,1 | 6,7 | 6,2 | t | | | | | | | | | | |
| 45 m | 2,7 → | 22,5 | 25 | 27 | 30 | 32 | 35 | 37 | 40,1 | 41,3 | 42 | 45 | m | | | | | | | | | | | | | |
| | | ▲▲▲ | 16 | 14,2 | 12,9 | 11,4 | 10,6 | 9,5 | 8,9 | 8 | 8 | 7,8 | 7,2 | t | | | | | | | | | | | | |
| 40 m | 2,7 → | 23,3 | 25 | 27 | 30 | 32 | 35 | 37 | 40 | m | | | | | | | | | | | | | | | | |
| | | ▲▲▲ | 16 | 14,8 | 13,5 | 11,9 | 11 | 9,9 | 9,3 | 8,4 | t | | | | | | | | | | | | | | | |



Lest de contre-flèche
Gegenauslegerballast
Counter-jib ballast
Lastre de contra flecha
Contrappeso
Lastros da contra lança

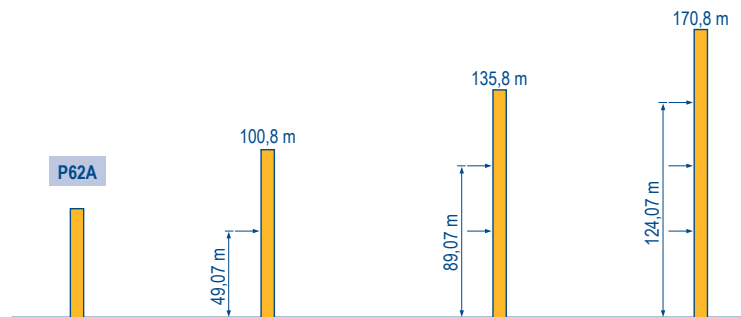
| 75 LVF | 75 LVF | | | 100 LVF | | | 150 LCC | | | |
|-------------|---------|--------|--------|---------|--------|--------|---------|--------|--------|--------|
| | 4200 kg | 700 kg | ▲ (kg) | 4200 kg | 700 kg | ▲ (kg) | 4200 kg | 700 kg | ▲ (kg) | |
| 75 m | 24,2 m | 5 | 4 | 23 800 | 5 | 3 | 23 100 | 5 | 2 | 22 400 |
| 70 m | 24,2 m | 5 | - | 21 000 | 4 | 5 | 20 300 | 4 | 3 | 18 900 |
| 65 m | 24,2 m | 4 | 3 | 18 900 | 4 | 3 | 18 900 | 4 | 1 | 17 500 |
| 60 m | 24,2 m | 4 | - | 16 800 | 3 | 5 | 16 100 | 3 | 3 | 14 700 |
| 55 m | 24,2 m | 3 | 3 | 14 700 | 3 | 3 | 14 700 | 3 | 2 | 14 000 |
| 50 m (B60A) | 24,2 m | 3 | 2 | 14 000 | 3 | 1 | 13 700 | 3 | - | 12 600 |
| 50 m | 18,2 m | 5 | 5 | 24 500 | 5 | 4 | 23 800 | 5 | 3 | 23 100 |
| 45 m | 18,2 m | 5 | - | 21 000 | 4 | 5 | 20 300 | 4 | 4 | 19 600 |
| 40 m | 18,2 m | 4 | 2 | 18 200 | 4 | 1 | 17 500 | 4 | - | 16 800 |



Lest de base - Grundballast
Base ballast - Lastre de base
Zavorra di base - Lastros da base

| V 60 A | H (m) | 69,2 | 65,9 | 60,9 | 55,9 | 50,9 | 45,9 | 40,9 | 35,9 | 30,9 | 25,9 | 20,9 | 15,9 |
|--------|-------|-------|------|------|------|------|------|------|------|------|------|------|------|
| | | ▲ (t) | 108 | 108 | 108 | 108 | 108 | 108 | 96 | 96 | 96 | 84 | 84 |

Ancrages
Verankerungen
Anchorages
Anclaje
Ancoraggio
Ancoragem





TOPKIT
MD 365 B L16

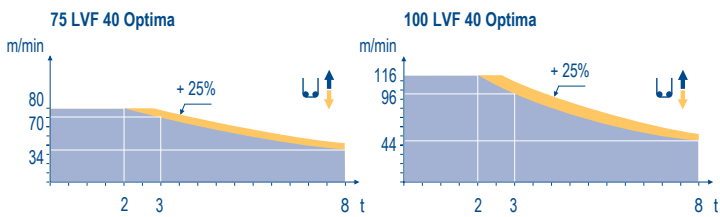


| | F | D | GB | E | I | P |
|----|------------------------------|-------------------------------|---------------------------|-------------------------------|------------------------------|------------------------------|
| A | Distance entre cadres | Abstand zwischen den Rahmen | Distance between collars | Distancia entra marcos | Distanza fra i telai | Distância entre quadros |
| H1 | Hauteur grue | Kranhöhe | Crane height | Altura grúa | Altezza gru | Altura da grua |
| P | Poids de la grue(en service) | Krangewicht (in Betrieb) | Crane weight (in service) | Peso de la grúa (en servicio) | Peso della gru (in servizio) | Peso da grua (em serviço) |
| R | Réaction horizontale | Horizontalkräfte | Horizontal reaction | Reaccion horizontal | Reazione orizzontale | Reacção horizontal |
| | Voir télescopage sur dalles | Siehe Kletterkrane im Gebäude | See climbing crane | Veja grua trepadora | Consultare gru in cavedio | Ver telescopagem sobre lages |


Mécanismes
Antriebe
Mechanisms
Meccanismi
Mecanismos

LYW 4

| | | ↕ ↑ | | | | ↕ ↕ ↑ | | | | ch - PS hp | kW |  | | | | | | | | | | | |
|------------------------|---------------------------------------|---|--|---|----|--|-----|---|-----|---------------|-----|---|---------|----|---|----|---|----|---|----|-----|-----|--------|
| ↕ | 75 LVF40 Optima | m/min | 0 | → | 34 | → | 44 | → | 70 | → | 80 | 0 | → | 17 | → | 22 | → | 35 | → | 40 | 75 | 55 | 553 m |
| | | t | 8 | | 6 | | 3 | | 2 | | | 16 | | 12 | | 6 | | 4 | | | | | |
| | | m/min | 0 | → | 44 | → | 56 | → | 96 | → | 116 | 0 | → | 22 | → | 28 | → | 48 | → | 58 | 100 | 75 | 1009 m |
| | 100 LVF40 Optima | t | 8 | | 6 | | 3 | | 2 | | | 16 | | 12 | | 6 | | 4 | | | | | |
| | 150 LCC 40 | m/min | 68 | → | 82 | → | 102 | → | 136 | → | 162 | 34 | → | 41 | → | 51 | → | 68 | → | 81 | 150 | 110 | 596 m |
| | | t | 8 | | 6 | | 4 | | 2 | | 1 | 16 | | 12 | | 8 | | 4 | | 2 | | | |
| ↔ | 6 DVF 6 | m/min | 0 → 42 (16 t) 0 → 84 (8 t) 0 → 100 (4 t) | | | | | | | | | 5,5 | 4 | | | | | | | | | | |
| ↻ | RVF 182 OPTIMA | tr/min U/min rpm | 0 → 0,7 | | | | | | | | | 2 x 12 | 2 x 9 | | | | | | | | | | |
| ↔ | V 60 A RT 544 A1 2V R ≥ 13 m | m/min | 13,5 - 27 | | | | | | | | | 4 x 7 | 4 x 5,2 | | | | | | | | | | |
| CEI 38 | |  | IEC 38 | | | | kVA | | | | | | | | | | | | | | | | |
| 400 V (+6% -10%) 50 Hz | | | | | | 75 LVF : 100 kVA 100 LVF : 125 kVA 150 LCC : 175 kVA | | | | | | | | | | | | | | | | | |



| F | D | GB | E | I | P |
|--------------|------------|------------|--------------|---------------|--------------|
| Levage | Heben | Hoisting | Elevación | Sollevamento | Elevação |
| Distribution | Katzfahren | Trolleying | Distribución | Distribuzione | Distribuição |
| Orientation | Schwenken | Slewing | Orientación | Rotazione | Rotação |
| Translation | Kranfahren | Travelling | Traslación | Traslazione | Translação |

 Document commercial non contractuel. Pour toute information technique se référer à la notice correspondante. Unverbindliches Vertriebsdokument. Für technische Informationen, siehe die entsprechenden Anweisungen. This commercial document is not legally binding. For any technical information, please refer to the corresponding instructions. Documento comercial non contractuel. Para cualquier información técnica, ver la noticia correspondiente. Documento commerciale non vincolante, per tutte le informazioni tecniche fare riferimento al catalogo istruzioni. Documento comercial não contratual. Para qualquer informação técnica complementar consultar as respectivas instruções.



Americas
Tel : +1 888 479 7278
Tel : +1 717 593 2000

Europe - Middle East - Africa
Tel : +33 (0) 4 72 81 50 00
Tel : +44 (0) 191 522 2000

Asia - Pacific
Tel : +65 6264 1188
Fax : +65 6862 4142

www.manitowoccrane.com

18, rue de Charbonnières - B.R.173
69132 ECULLY Cedex - France
Tél. : +33 (0) 4 72 18 20 20
Fax. : +33 (0) 4 72 18 20 00
www.manitowoccrane.com

TOPKIT MD 365 B L16
Réf. 2003 48 LYW 5

Copyright.Reproduction interdite © POTAIN 2003

Réalisation Secotec