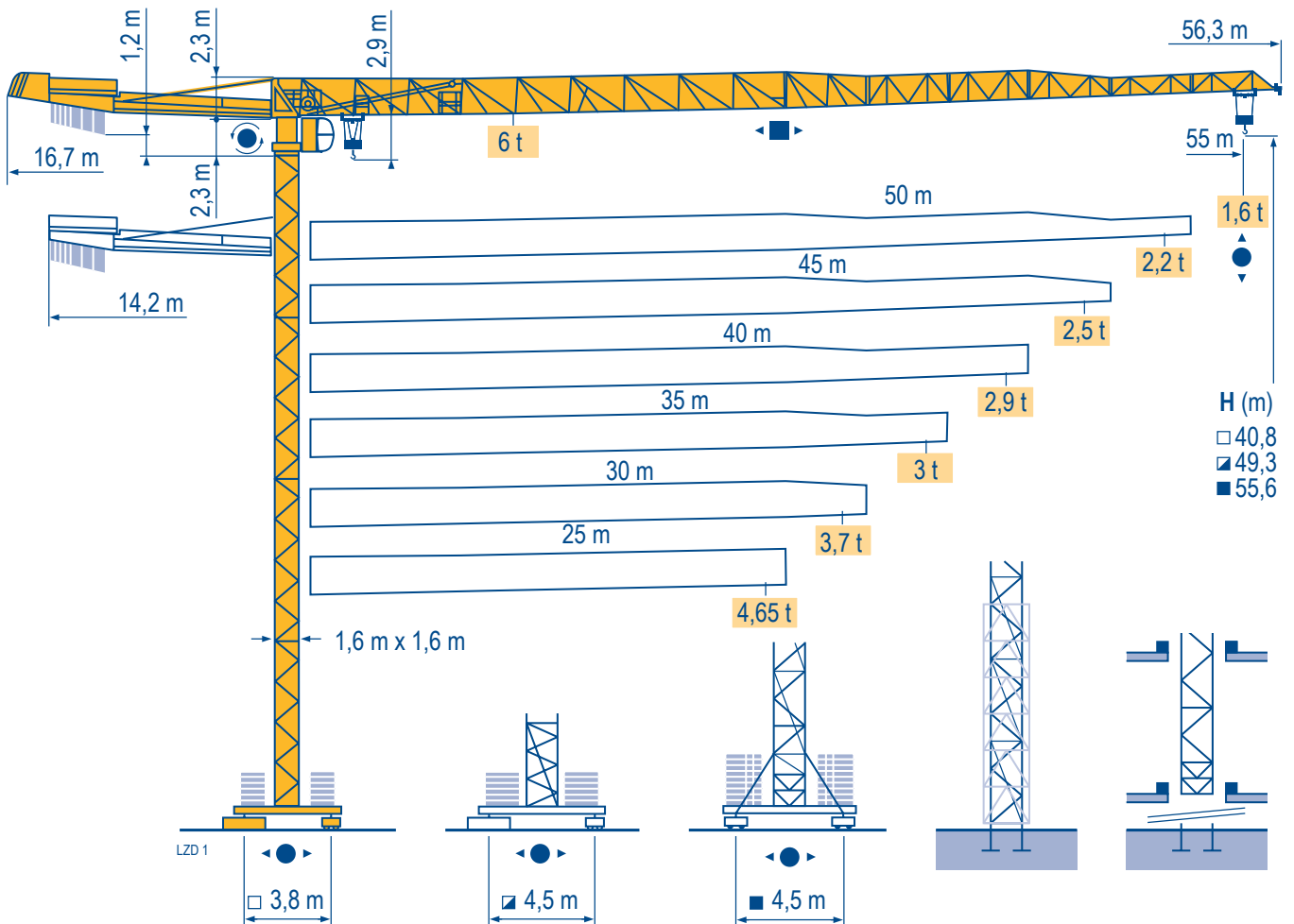


MDT 128



City Topless

CE FEM 1.001-A3

Mat / Réactions City 1,6 m

Maste /
Eckdrücke

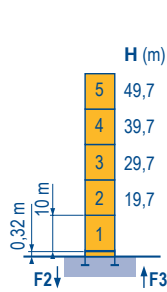
Masts /
Reactions

Mástil /
Reacciones

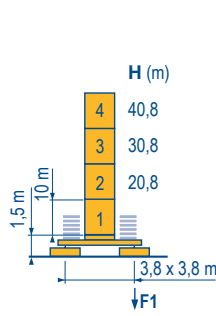
Torre / Reazioni

Tramo /
Reações

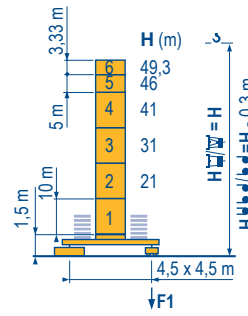
LZD 1



P 41 A	
F2	● 103 t
	■ 133 t
F3	● 77 t
	■ 110 t
	▲ 34 t

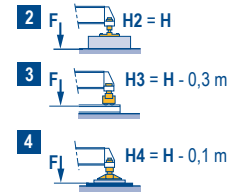


ZC 4030	
F1	● 62 t
	■ 65 t
	▲ 38 t



ZD 4230	
F1	● 66 t
	■ 81 t
	▲ 42 t

ZC 4030 - ZD 4230



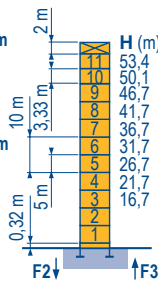
Télescopable 1,6 m

Teleskopierbar 1,6 m

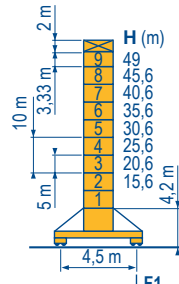
Telescopico 1,6 m

Telescopico 1,6 m

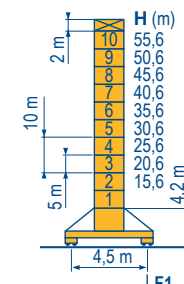
Telescopagem 1,6 m



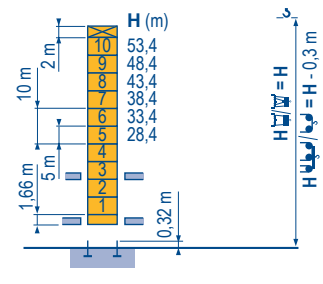
P 41 A	
F2	● 116 t
	■ 166 t
F3	● 84 t
	■ 137 t
	▲ 46 t



S 40 A	
F1	● 71 t
	■ 88 t
	▲ 51 t



S 41 A	
F1	● 85 t
	■ 113 t
	▲ 54 t



B 43 A	
	● 113 t
	■ 113 t
	▲ 54 t

Télescopage sur dalles

Kletterkrane im Gebäude

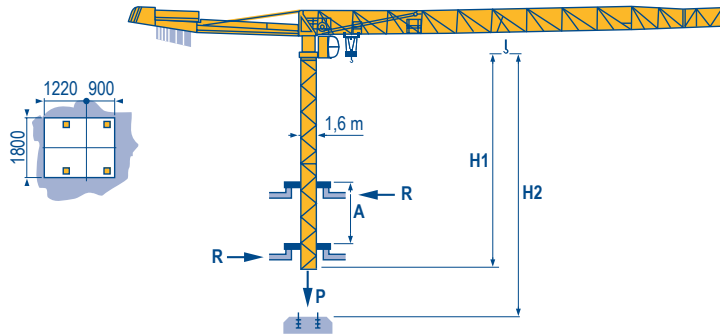
Climbing crane

Telescopage gruas trepadoras

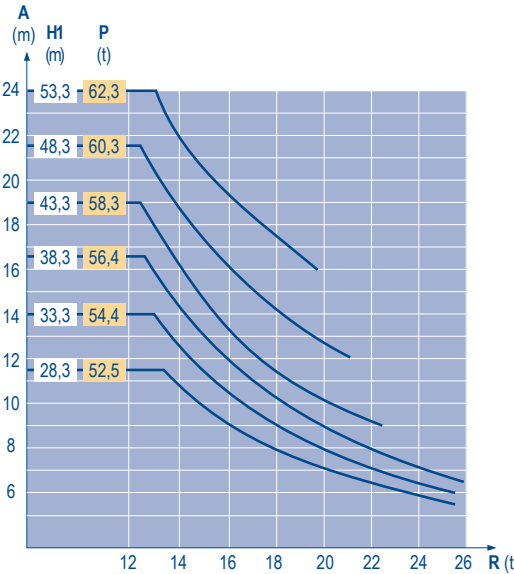
Gru in cavedio

Telescopagem sobre lages

LZD 1



B 43 A



City Topless

MDT 128



F	D	GB	E	I	P
● Réactions en service	● Reaktionskräfte in Betrieb	● Reactions in service	● Reacciones en servicio	● Reazioni in servizio	● Reações em serviço
■ Réactions hors service	■ Reaktionskräfte außer Betrieb	■ Reactions out of service	■ Reacciones fuera de servicio	■ Reazioni fuori servizio	■ Reações fora de serviço
▲ A vide sans lest (ni train de transport) avec flèche et hauteur maximum.	▲ Ohne Last, Ballast (und Transportachse), mit Maximalausleger und Maximalhöhe.	▲ Without load, ballast (or transport axes), with maximum jib and maximum height.	▲ Sin carga, sin lastre, (ni tren de transporte), flecha y altura máxima.	▲ A vuoto, senza zavorra (ne assali di trasporto) con braccio massimo e altezza massima.	▲ Sem carga (nem trem de transporte)- sem lastro com lança e altura máximas.

Courbes de charges

Lastkurven

Load diagrams

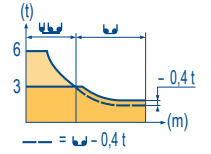
Curvas de cargas

Curve di carico

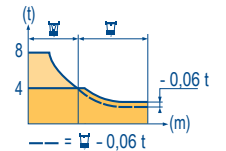
Curva de cargas

LZD 1

55 m	3,1	▶	17,3	20	22	25	27	30,1	33,2	35	37	40	42	45	47	50	52	55 m	
▲▲▲			6	5	4,5	3,8	3,5	3	3	2,8	2,65	2,4	2,25	2,05	1,95	1,8	1,7	1,6 t	
50 m	3,1	▶	20	22	25	27	30	32	35,1	38,7	40	42	45	47	50 m				
▲▲▲			6	5,4	4,6	4,2	3,7	3,4	3	3	2,9	2,7	2,5	2,35	2,2 t				
45 m	3,1	▶	20	22	25	27	30	32	35	38,7	40	42	45 m						
▲▲▲			6	5,4	4,6	4,2	3,7	3,4	3	3	2,9	2,7	2,5 t						
40 m	3,1	▶	20,1	22	25	27	30	32	35,2	38,9	40 m								
▲▲▲			6	5,4	4,6	4,2	3,7	3,4	3	3	2,9 t								
35 m	3,1	▶	20,1	22	25	27	30	32	35 m										
▲▲▲			6	5,4	4,6	4,2	3,7	3,4	3 t										
30 m	3,1	▶	20,2	22	25	27	30 m												
▲▲▲			6	5,4	4,6	4,2	3,7 t												
25 m	3,1	▶	20,2	22	25 m														
▲▲▲			6	5,4	4,65 t														



55 m	2,4	▶	17,5	20	22	25	27	30	31,2	31,7	35	37	40	42	45	47	50	52	55 m	
▲▲▲			6	5,1	4,6	3,9	3,6	3,2	3	3	2,65	2,45	2,25	2,1	1,9	1,8	1,65	1,55	1,45 t	
50 m	2,4	▶	20,4	22	25	27	30	32	35	36,4	37	40	42	45	47	50 m				
▲▲▲			6	5,5	4,7	4,3	3,8	3,5	3,2	3	3	2,75	2,55	2,35	2,2	2,05 t				
45 m	2,4	▶	20,4	22	25	27	30	32	35	36,4	37	40	42	45 m						
▲▲▲			6	5,5	4,7	4,3	3,8	3,5	3,2	3	3	2,75	2,55	2,35 t						
40 m	2,4	▶	20,6	22	25	27	30	32	35	36,7	37,3	40 m								
▲▲▲			6	5,5	4,8	4,4	3,8	3,6	3,2	3	3	2,75 t								
35 m	2,4	▶	20,6	22	25	27	30	32	35 m											
▲▲▲			6	5,6	4,8	4,4	3,9	3,6	3,2 t											
30 m	2,4	▶	20,6	22	25	27	30 m													
▲▲▲			6	5,6	4,8	4,4	3,8 t													
25 m	2,4	▶	20,6	22	25 m															
▲▲▲			6	5,6	4,8 t															



Lest de contre-flèche

Gegenauslegerballast

Counter-jib ballast

Lastre de contra flecha

Contrappeso

Lastros da contra lança

LZD 1

	1 100 kg - 3 600 kg	
▲▲▲	▲▲▲	▲▲▲ (kg)
55 m	16,7 m	12 700
50 m	14,2 m	12 700
45 m	14,2 m	11 600
40 m	14,2 m	10 500
35 m	14,2 m	9 400
30 m	14,2 m	9 400
25 m	14,2 m	8 300

Lest de base

Grundballast

Base ballast

Lastre de base

Zavorra di base

Lastros da base

LZD 1

☐ 1,6 m	ZC 4030 - ● ▶	H (m)	40,8	30,8	20,8	10,8					
		▲▲▲ (t)	70	65	60	55					
☐ 1,6 m	ZD 4230 - ● ▶	H (m)	49,3	46	41	31	21	11			
		▲▲▲ (t)	80	75	60	45	45	45			
☐ 1,6 m	S 40 A - ● ▶	H (m)	49	45,6	40,6	35,6	30,6	25,6	20,6	15,6	
		▲▲▲ (t)	84	72	54	42	42	42	36	36	
☐ 1,6 m	S 41 A - ● ▶	H (m)	55,6	50,6	45,6	40,6	35,6	30,6	25,6	20,6	15,6
		▲▲▲ (t)	114	96	72	54	42	42	42	36	36

City Topless

MDT 128

POTAIN

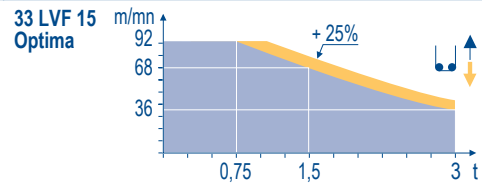
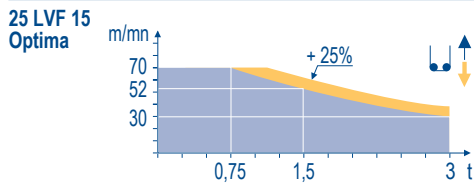
	F	D	GB	E	I	P
A	Distance entre cadres	Abstand zwischen den Rahmen	Distance between collars	Distancia entra marcos	Distanza fra i telai	Distância entre quadros
H1	Hauteur grue	Kranhöhe	Crane height	Altura grúa	Altezza gru	Altura da grua
P	Poids de la grue(en service)	Krangewicht (in Betrieb)	Crane weight (in service)	Peso de la grúa (en servicio)	Peso della gru (in servizio)	Peso da grua (em serviço)
R	Réaction horizontale	Horizontalkräfte	Horizontal reaction	Reaccion horizontal	Reazione orizzontale	Reacção horizontal
	Voir télescopage sur dalles	Siehe Kletterkrane im Gebäude	See climbing crane	Veja grua trepadora	Consultare gru in cavedio	Ver telescopagem sobre lages

Mécanismes
Antriebe
Mechanisms
Mecanismos
Meccanismi
Mecanismos

LZD 4

Symbol	Model	Unit	Icon 1					Icon 2					ch - PS hp	kW	Icon 3		
			3,2	8,6	30	40	52	70	1,6	4,3	15	20				26	35
▲	25 LVF 15 Optima	m/min t	3	3	3	2,25	1,5	0,75	6	6	6	4,5	3	1,5	25	18	260 m
	33 LVF 15 Optima	m/min t	3	12	36	48	68	92	1,5	6	18	24	34	46	30	22	260 m
◀ ▶	7 DVF 4	m/min	0 → 79										6,5	4,8			
⊙	RVF 152 Optima +	tr/min U/min rpm	0 → 0,8										2 x 5,5	2 x 4			
⊙	ZC 4030 RT 224	m/min	25										2 x 4	2 x 2,9			
⊙	ZD 4230 RT 324	m/min	12,5 - 25										2 x 7	2 x 5,2			
⊙	S 40 A RT 324 R ≥ 10 m	m/min	12,5 - 25										2 x 7	2 x 5,2			
⊙	S 41 A RT 443 A1 2V R ≥ 10 m	m/min	15 - 30										4 x 5	4 x 3,7			

CEI 38	IEC 38	kVA
400 V (+6% -10%) 50 Hz		25 LVF : 40 kVA 33 LVF : 50 kVA



F	D	GB	E	I	P
Levage	Heben	Hoisting	Elevación	Sollevamento	Elevação
Distribution	Katzfahren	Trolleying	Distribución	Distribuzione	Distribuição
Orientation	Schwenken	Slewing	Orientación	Rotazione	Rotação
Translation	Kranfahren	Travelling	Traslación	Traslazione	Translação

Document commercial non contractuel. Pour toute information technique se référer à la notice correspondante. Unverbindliches Vertriebsdokument. Für technische Informationen, siehe die entsprechenden Anweisungen. This commercial document is not legally binding. For any technical information, please refer to the corresponding instructions. Documento comercial non contractuel. Para cualquier información técnica, ver la noticia correspondiente. Documento commerciale non vincolante, per tutte le informazioni tecniche fare riferimento al catalogo istruzioni. Documento comercial não contractual. Para qualquer informação técnica complementar consultar as respectivas instruções.



Americas
Tel : +1 888 479 7278
Tel : +1 717 593 2000

Europe - Middle East - Africa
Tel : +33 (0) 4 72 81 50 00
Tel : +44 (0) 191 522 2000

Asia - Pacific
Tel : +65 6264 1188
Fax : +65 6862 4142

www.manitowoccrane.com

18, rue de Charbonnières - B.R.173
69132 ECULLY Cedex - France
Tel : +33 (0) 4 72 18 20 20
Fax : +33 (0) 4 72 18 20 00
www.manitowoccrane.com

City Topless MDT 128
Réf. 2003 48 LZD 4

Copyright.Reproduction interdite © POTAIN 2003

Réalisation Secdoc